

図書館だより 7月号



ホームページ↑

発行:宮代町立図書館 電話:0480-34-9944
 メールアドレス:lib@lib.miyashiro.saitama.jp
 ホームページ URL:https://lib-miyashiro.jp/

アクセス:町内循環バス
 「保健センター前(宮代町立図書館入口)」
 下車 徒歩1分



準新刊コーナーのご紹介



メインカウンター前中央の新刊コーナーには受け入れして1か月以内の新しい図書が並んでいます。

受け入れから1か月を過ぎて3か月以内の図書は準新刊コーナーというところへ移動します。

メインカウンター向かって右側、AV 特集コーナーの隣です。トイレや自販機コーナーに向かう時に目に入る場所です。

新しい本をお探しの方はこちらのコーナーもご覧ください。



夏休みは子どもの映画会がたくさん!

夏休み親子で楽しむおはなしと映画の会

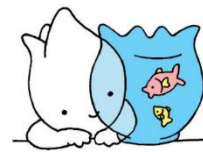
日時:7月25日(土) 14時30分~15時30分

会場:ホール

おはなし:「ミアッカどん」「百曲がりの河童」

映画:「カワウソ親子の冒険」

※おはなしと映画の会は8月にも2回開催します。



夏休み子ども映画会

日時:7月26日(日) 14時~14時50分

会場:ホール

映画:「だるまちゃんとてんぐちゃん」

「魔法のシンフォニー」

子ども平和映画会

日時:8月2日(日) 14時~14時30分

会場:ホール

映画:「ながさきの子うま」



《本の帯から 新着図書を紹介》

※【 】の中は棚の位置を表しています。

はくもくれんちゃん

【桃丸大型 291.0 フ】

『ふりがな日本地図帳』

～難しい地名もスラスラ読める！～

(今尾恵介/コラム監修 平凡社地図出版/編 平凡社)

ISBN: 978-4-582-418224



地名の漢字は読み方が独特なものも多く、身近でない地域の地名は読めないこともあります。本書は地図上の地名全てにふりがながふられている地図帳です。音で聞いて漢字がわからない地名も探しやすいです。各都道府県のページには主な難読地名の一覧も掲載。ありそうでなかった便利な一冊です。

【699 キ】

『教養として知っておきたいラジオの世界』

(コトブキツカサ/著 濱口英樹/監修 日本実業出版社)

ISBN: 978-4-534-06265-9



放送が始まって100年以上経っても根強い人気を持つラジオ。本書はそんなラジオの誕生、放送の仕組み、歴史、メディアとしての特性などを掘り下げた一冊です。伝説の番組やパーソナリティーを紹介した章も。ラジオ好きの方にも久しぶりに聴いてみようかなという方にもおすすめです。

【文庫 942.6 ウ】

『ニーベルングの指環』

～完訳～

(リヒャルト・ワーグナー/著 高橋康也・高橋迪・高橋宣也/訳 KADOKAWA)

ISBN: 978-4-04-400892-5



ワーグナーによるオペラ「ニーベルングの指環」。音楽だけでなく物語もワーグナーが手掛けたもので、26年かけて完成させたといわれます。序幕と三部に分かれた構成で四夜かけて上演されるという超大作です。それを一冊にまとめた完訳版。翻訳は親子二代で仕事を引き継いで完成させたそうです。クラシックやオペラが好きな人はもちろん、神話やファンタジーが好きな方にも。

👑 予約図書ベスト5

- | | |
|----------------|---------|
| 1. イン・ザ・メガチャーチ | 朝井リョウ/著 |
| 2. 暁星 | 湊かなえ/著 |
| 3. 成瀬は都を駆け抜ける | 宮島未奈/著 |
| 4. カフェーの帰り道 | 嶋津輝/著 |
| 5. 青天 | 若林正恭/著 |

👑 貸出図書ベスト5



- | | |
|----------------|---------|
| 1. 九十歳。何がめでたい | 佐藤愛子/著 |
| 2. さよならジャバウオック | 伊坂幸太郎/著 |
| 3. 暁星 | 湊かなえ/著 |
| 熟柿 | 佐藤正午/著 |
| 成瀬は都を駆け抜ける | 宮島未奈/著 |





7月の行事案内



童話と絵本の会

おはなしコーナー

- 7月4日(土)
14時30分～15時30分
【2・3歳～の部】 14時30分～14時50分
【4歳～小学生の部】 15時～15時30分

すいようえほんの会

おはなしコーナー

- 7月8日(水) 11時～11時20分
赤ちゃんからの絵本とわらべうたの会

紙芝居と折り紙

研修室

- 7月11日(土) 14時30分～15時30分
紙芝居:「おけやのてんのぼり」ほか
折り紙:しゅりけん

親子で挑戦！調べ学習ワークショップ

- 7月18日(土)、19日(日) 14時～16時
定員:8組(申込順)
場所:研修室
受付:7月4日(土)よりお電話または窓口にて
夏休みの自由研究や調べる学習コンクールの
作品作りを応援します!(2回連続講座)

おはなし会

おはなしコーナー

- 7月18日(土) 14時30分～15時
「田うえじぞう」
「ロバの耳はなぜ長い」

ナクソス音楽会

ホール

- 7月19日(日) 14時～15時30分
ナクソス・ミュージック・ライブラリーからお届けします。ホールでの大迫力の演奏をお楽しみください。※生演奏ではありません。
第4回「名演奏家シリーズ 辻井伸行」

にちようえほんの会

おはなしコーナー

- 7月26日(日) 11時～11時20分
赤ちゃんからの絵本とわらべうたの会

大特集

挑戦

ピックアップコーナー

本の甲子園

児童特集

のりもの
かわ(川)

ティーンズ特集

いろいろな家族のカタチ

AV特集

ハラハラ・ドキドキ



ライブラリーシアター

ホール

■7月10日(金) 14時～15時40分
「コット、はじまりの夏」

※字幕



【内容】

アイルランドの田舎町、大家族の中で暮らす9歳の少女コットは、夏休みを遠い親戚夫婦の家で過ごすことになる。2人の愛情と農場での暮らしによりコットの心境に変化が訪れる。
(2022年 アイルランド映画)



7月の図書館カレンダー

日	月	火	水	木	金	土
			1	2	3	4 童話と 絵本の会
5	6 休館日	7	8 すいよう えほんの会 【展示】宮代町美術家協会 7日(火)~12日(日)	9	10 ライブラリー シアター	11 紙芝居と 折り紙
12	13 休館日	14	15	16	17	18 調べ学習 ワークショップ おはなし会
19 調べ学習 ワークショップ ナクス音楽会	20	21 祝日振替 休館日	22 【展示】原爆写真展 17日(金)~8月9日(日)	23	24	25 夏休み 親子で楽しむ おはなしと映画の会
26 にちよう えほんの会 夏休み子ども 映画会	27 休館日	28	29	30	31 館内整理日	8/1 読書感想文教室 調べ学習 ワークショップ 童話と絵本の会

【開館時間】 火曜日～金曜日：午前9時30分～午後7時
土・日・祝日：午前9時30分～午後6時
【休館日】 毎週月曜日
21日は祝日振替休館、31日は館内整理日で休館です



第11話「宮代には野鳥がたくさん」

町内ブックポスト一覧

※CD、DVD、紙芝居、CD付き資料は図書館
カウンターへ直接のご返却をお願いいたします。
※資料の回収・返却にはお時間をいただきます



- ①ぐるる宮代 【火～土】 9:00～21:00
(総合運動場) 【日・祝】 9:00～18:00
- ②東武ストア 東武動物公園駅前店
9:00～21:00
- ③子育てひろば 【平日】 8:30～17:15
【土日祝】 9:00～17:00
- ④ドラッグストア セキ 姫宮店 9:00～23:00
- ⑤カスミ フードスクエア宮代店 9:00～24:00
(ピアシティ宮代内)

※各施設の開館/営業時間中にご利用いただけます

